



Informacja dla Zastępowego:

Masz przed sobą prawie gotowy konspekt. Dlaczego „prawie”? Gotowy on będzie tylko wtedy, gdy się do niego dobrze przygotujesz. Musisz przejść przez to spotkanie samodzielnie i rozwiązać wszystkie swoje wątpliwości (jeżeli takowe masz) poprzez wcześniejsze zgłębienie tematu, wyszukanie tych informacji, które Cię nurtują i które wydają Ci się potrzebne. Raz przeczytany konspekt nie jest gwarancją udanego spotkania. Pamiętaj, aby Pan Bóg mógł przez Ciebie działać, musi mieć jakieś podstawy, bazę w postaci Twojego przygotowania.

Powodzenia KSM-owiczu!

Struktura organizacyjna KSM

czas ok. 2 h

Cele:

- Zrozumienie struktury organizacyjnej KSM
- Poznanie zadań, praw i obowiązków poszczególnych elementów struktury KSM
- Zdobycie umiejętności pracy ze Statutem i wyszukiwania w nim informacji

Materiały:

- 1 szt. Statutu na grupę
- 1 brystol na grupę
- Pisaki
- Wydrukowane załączniki

Modlitwa na początek

1. Wszyscy wspólnie tworzymy **wykres promienisty** ze skojarzeniami dotyczącymi struktury. (definicja struktury, przykłady struktur itp.) Następnie zastanawiamy się **po co jest struktura**. *Jest ona potrzebna do dobrego, sprawnego działania organizacji. Można ją porównać do kierowcy samochodu: samochód = organizacja, który nim kieruje, aby mógł dotrzeć do wyznaczonego celu.*
2. Zastępowy prezentuje schemat organizacyjny KSM (**zał. 1** → warto wydrukować go w powiększeniu, tak by wszyscy uczestnicy dobrze widzieli co jest na schemacie). Wspólnie go omawiamy, pytamy uczestników co wiedzą nt. poszczególnych elementów.
3. Łączymy się w dwie grupy. Zadaniem każdej jest dopasowanie poszczególnych stopni struktury (kraj, diecezja, parafia/ uczelnia) do elementów struktury (ZD, DKR, prezydium, kierownictwa,...) i informacji na ich temat z **zał. 2**. Po zakończonej pracy sprawdzamy poprawność, korygujemy błędy i rozwiewamy ewentualne wątpliwości.



Materiały Formacyjne
Katolickiego Stowarzyszenia Młodzieży
Archidiecezji Poznańskiej

Ocenić

1. Zastępowy pyta uczestników, czy wiedzą **jaki dokument jest najważniejszy w KSMie?** (Oczywiście chodzi tutaj o statut. :P) Kiedy już padnie poprawna odpowiedź zastanawiamy się dlaczego jest on taki ważny, o czym mówi, co zawiera. (zasadniczy cel Stowarzyszenia, regulacje prawne, ...) Następnie czytamy fragment statutu KSM i skryptu do II roku Programu Formacyjnego KSM- **zał. 3.**
2. Łączymy się w 3 grupy, których zadaniem jest wyszukanie w Statucie, a następnie wypisanie (na brystolu) **zadań, praw i obowiązków poszczególnych komórek struktury KSM.** Po wykonanym zadaniu grupy prezentują swoją pracę.
 1. grupa opracowuje: Krajową Radę, Prezydium i Krajową Komisję Rewizyjną
 2. grupa opracowuje: Diecezjalny Zjazd, ZD i DKR
 3. grupa opracowuje: Walne Zebranie Członków, Kierownictwo i Sekcje

Podpowiedzi dla zastępowego:

KOMÓRKA STRUKTURY	STATUT
Krajowa Rada Stowarzyszenia	§ 28 i §29
Prezydium Rady Krajowej	§ 31
Krajowa Komisja Rewizyjna	§ 32
Diecezjalny Zjazd Stowarzyszenia	§ 34
Zarząd Diecezjalny	§ 36
Diecezjalna Komisja Rewizyjna	§ 37
Walne Zebranie Członków	§ 39
Kierownictwo	§ 41
Sekcje	§ 44

3. Zastępowy łączy uczestników w dwie grupy, inne od tych, które były stworzone na potrzeby poprzedniego zadania tak, by w każdej z nich było, o ile się da, po równo osób, które są bardziej zaangażowane w działanie w Stowarzyszeniu i mają o nim większą wiedzę. Zastępowy będzie odczytywał kolejno pytania dotyczące Katolickiego Stowarzyszenia Młodzieży. **Konkurs** polega na rywalizacji grup. Po zadanym pytaniu grupy mają 30 sekund na zapisanie na kartce papieru odpowiedzi i oddanie jej zastępowemu. Wygrywa ta grupa, która udzieli więcej poprawnych odpowiedzi. Grupy mogą posiłkować się statutem.

Zestaw pytań:

- Czy KSM podlega prawu o stowarzyszeniach?
-nie; §6
- Kto jest patronami Stowarzyszenia?
-św. Stanisław Kostka i bł. Karolina Kózkówna, § 11
- Ile lat trwa kadencja Kierownictwa?
-2 lata; § 39
- Kto wybiera Diecezjalną Komisję Rewizyjną?
-Zjazd Diecezjalny, § 34
- Który organ struktury kontroluje działalność finansową ?
-Komisja Rewizyjna, § 32/ §37/ §42
- Kogo obowiązuje Statut KSM?
-całe Stowarzyszenie, § 48



Materiały Formacyjne
Katolickiego Stowarzyszenia Młodzieży
Archidiecezji Poznańskiej

- Kto nadaje Statut Stowarzyszeniu?
-Konferencja Episkopatu Polski, §47
- Sekcje czy Zastępy są powoływane celem prowadzenia pracy formacyjnej?
-Zastępy, § 44
- Czy Diecezjalny Ksiądz Asystent wchodzi w skład Zarządu?
- tak, § 35
- Czy ksiądz asystent wchodzi w skład kierownictwa?
- tak, § 40

Podsumowanie gry: Gratulacje dla zwycięzców! Ważne, aby każdy KSMowicz posiadał wiedzę na temat naszego Stowarzyszenia, która usprawnia nasze działanie na terenie Oddziału (Koła) bądź Diecezji. Każdy z nas jest odpowiedzialny za właściwe funkcjonowanie Stowarzyszenia i realizację jego założeń, warto zatem wiedzieć jakie one są.

Działać

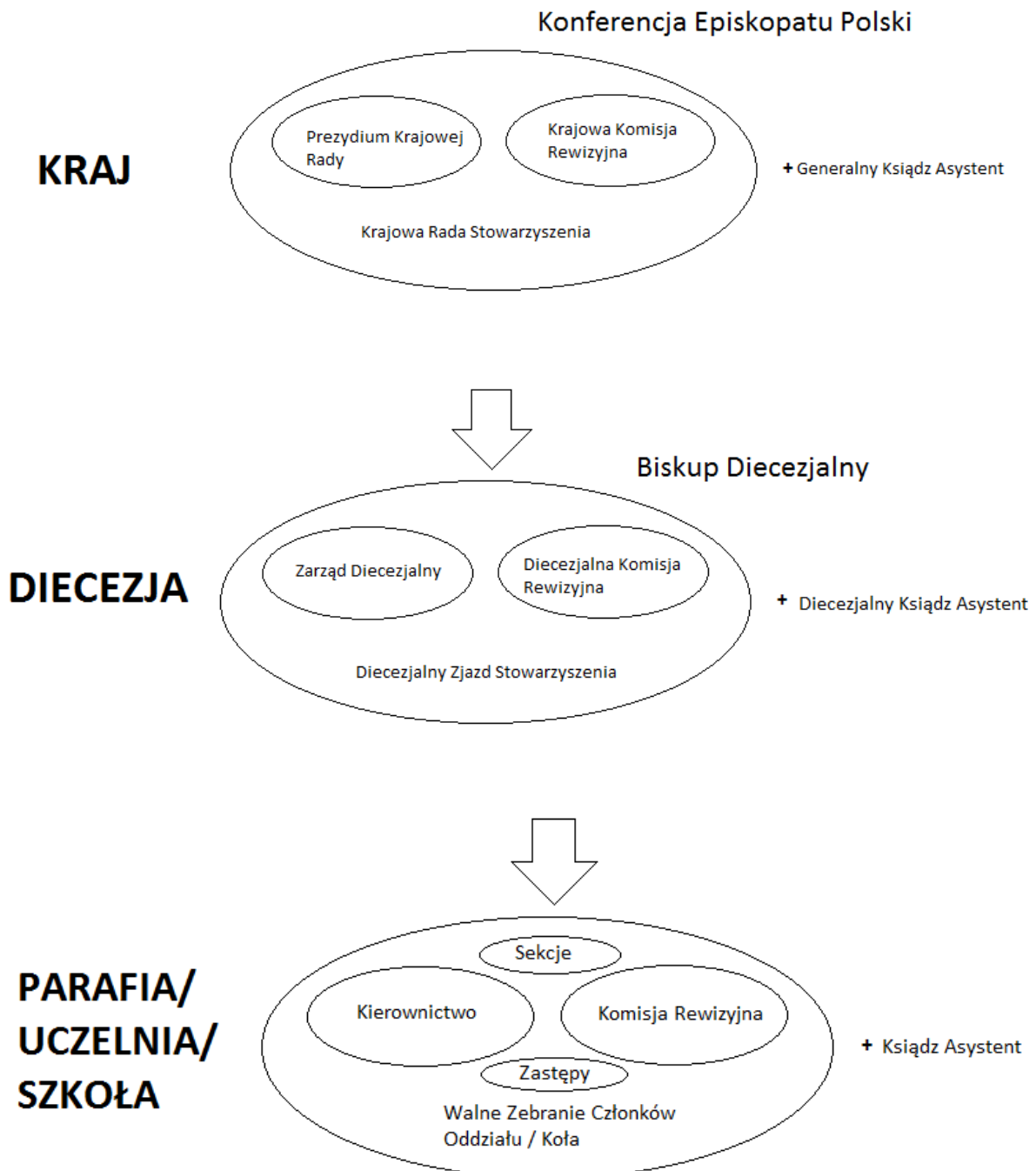
1. Zastępowy prosi każdego z uczestników, by napisał na małej karteczce zbliżającą się akcję, organizowaną przez Oddział/Koło lub Diecezję, w której chcieliby wziąć udział. Następnie niech wypiszą swoje cechy i umiejętności, dzięki którym mogą pomóc przy przeprowadzaniu danej akcji, bądź ją zorganizować.

Modlitwa na zakończenie w intencji Stowarzyszenia



Materiały Formacyjne
Katolickiego Stowarzyszenia Młodzieży
Archidiecezji Poznańskiej

Załącznik 1





Materiały Formacyjne
 Katolickiego Stowarzyszenia Młodzieży
 Archidiecezji Poznańskiej

Załącznik 2 (Przed rozdaniem pociąć!!!)

KRAJ	Krajowa Rada Stowarzyszenia	najwyższy organ KSM
		władza całego KSM
		skład: Prezesi, Delegaci z poszczególnych diecezji, Diecezjalni Księża Asystenci oraz Generalny Ksiądz Asystent
	Prezydium Krajowej Rady	dwuletnia kadencja
		skład: Przewodniczący, dwóch Zastępców, Sekretarz, Skarbnik wybierani przez Krajową Radę oraz Generalny Ksiądz Asystent powołany przez Konferencję Episkopatu Polski
		powoływane na Krajowej Radzie
	Krajowa Komisja Rewizyjna	dwuletnia kadencja
		powoływana na Krajowej Radzie
		skład: Przewodniczący, Zastępca, Członek wybierani przez Krajową Radę
DIECEZJA	Diecezjalny Zjazd Stowarzyszenia	najwyższa władza w diecezji
		skład: Prezesi Oddziałów i Kół, Delegaci Oddziałów i Kół, Księża Asystenci
	Diecezjalny Zarząd Stowarzyszenia	dwuletnia kadencja
		skład: Prezes, Zastępca Prezesa, Sekretarz, Zastępca Sekretarza, Skarbnik, dwóch Członków, Ksiądz Asystent powołany przez biskupa diecezjalnego



Materiały Formacyjne
 Katolickiego Stowarzyszenia Młodzieży
 Archidiecezji Poznańskiej

		wybierany przez Zjazd Diecezjalny
	Diecezjalna Komisja Rewizyjna	wybierana przez Zjazd Diecezjalny
		dwuletnia kadencja
		skład: Przewodniczący, Zastępca, Członek
PARAFIA/UCZELNIA	Walne Zebranie Członków	jest najwyższą władzą w Oddziale/ Kole
		zwoływane jest przynajmniej raz w roku
		skład: Członkowie Zwyczajni, Członkowie Juniorzy, Ksiądz Asystent (proboszcz / wyznaczony przez niego wikariusz lub ks. katecheta)
	Kierownictwo	dwuletnia kadencja
		wybierane przez Walne Zebranie Członków
		skład: Prezes, Zastępca Prezesa, Sekretarz, Zastępca Sekretarza, Skarbnik, Ksiądz Asystent



Materiały Formacyjne
Katolickiego Stowarzyszenia Młodzieży
Archidiecezji Poznańskiej

Załącznik 3

„Podstawowe struktur organizacyjne Stowarzyszenia na terenie kraju są ściśle związane ze strukturami organizacyjnymi Kościoła.”

Episkopat Polski zatwierdził statut na posiedzeniu w 1993 roku. Z tego względu najwyższe prawo wobec Stowarzyszenia posiada Konferencja Episkopatu Polski. Prawo to dotyczy zmian statutowych KSM łącznie z zawieszeniem jego działalności bądź rozwiązania go w skali ogólnopolskiej.